

# Sådan gør de bedste

– en interviewundersøgelse af dygtige mælkeproducenter  
2014

## Resultater

**Personalemøde**

**4. december 2014**

**Videncentret for Landbrug**

**Jannik Toft Andersen**

# Projektgruppen



# Sådan gør de bedste

– en interviewundersøgelse af dygtige mælkeproducenter  
2014

## Resultater

**Personalemøde**

**4. december 2014**

**Videncentret for Landbrug**

**Jannik Toft Andersen**

# Projektgruppen



## Det har vi gjort (20 bedrifter)

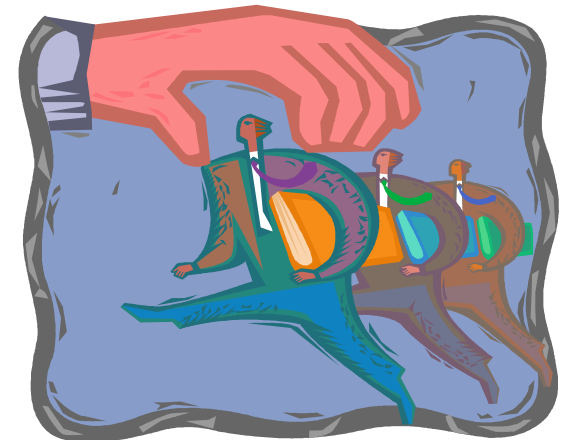
- 1½ times interview med lederen
- Staldscreening

Derudover;

- Feltstudie a 2 dage på to af de større bedrifterne (over 400 køer)

## Udvælgelse

- 20 mælkeproducenter
- Positiv profit fra 2011-2013
- Ligger blandt de bedste målt på resultatet på bundlinjen (Afkastningsgrad)
- Over 150 årskøer



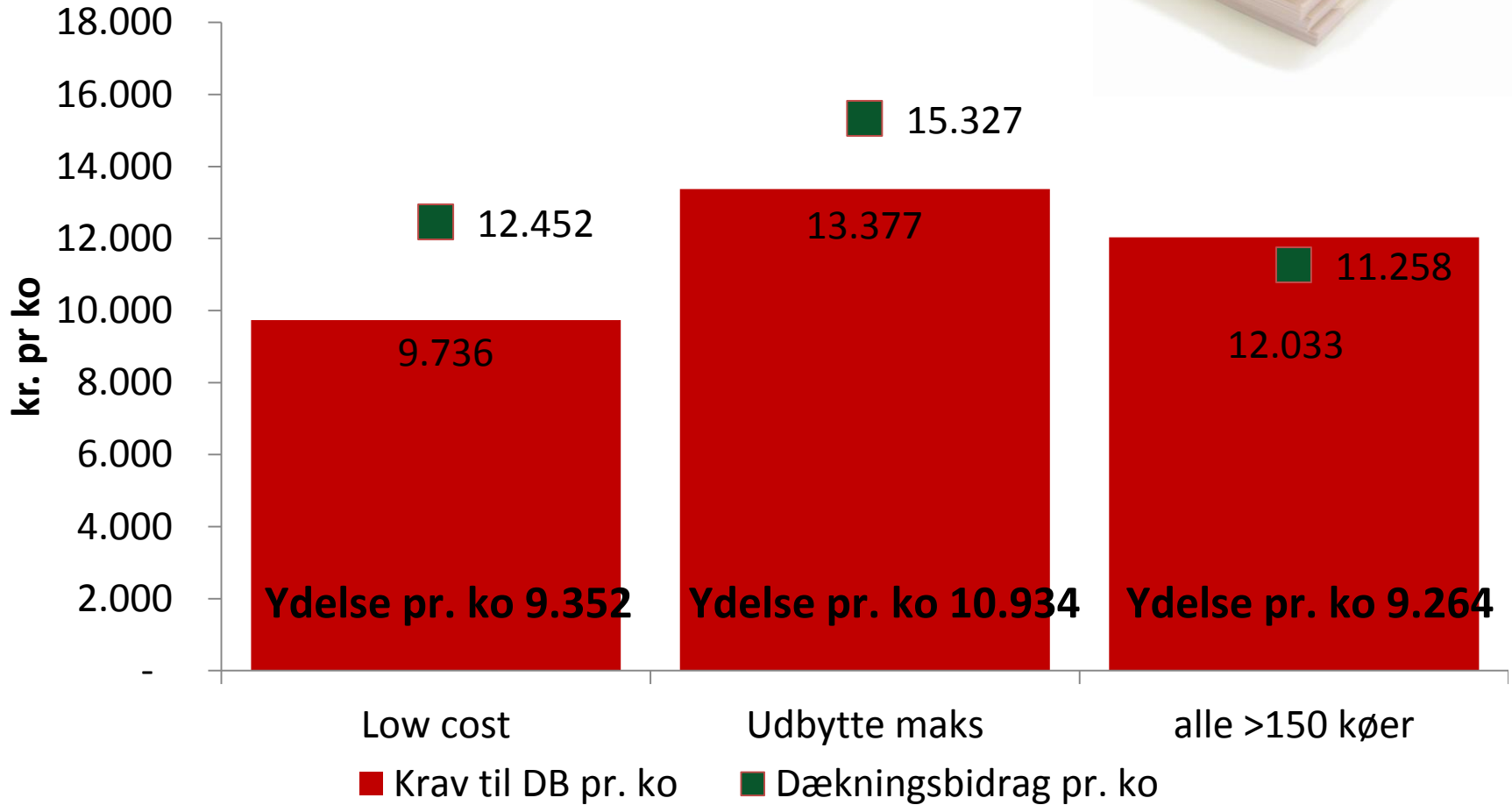


## Hvem er de ?

- Mellem 150-900 års køer
- 7 fri handel, 7 I/S med tidligere ejer og 6 familiehandel
- Fra midt 30'erne til midt 50'erne
- 10 malkestald, 5 AMS, 3 karrusel, 2 både Malkestald og AMS



## To veje til profit (2011-2013)





## Det er de specielt gode til

- Godt overblik over bedriften
- Stærk forståelse for egne styrker/svagheder
- Ledelse af medarbejdere
- Veludnyttet produktionsanlæg
- Økonomisk sans (ingen nye traktorer, grundige forarbejde ved investeringer, kunsten at sige nej)

## Udfordringer

- Ledelse af medarbejder
- Udelegering: turde give slip
- Tid til familieliv (gns 60-70 timers arbejdsuge)
- Offentlig bureaukrati og kontrol

## Potentialer for VFL/ DLBR

- Rådgivere, der tør gå (endnu) tæt(tere) på
- HR-support
- Ledelse, ledelse, ledelse
- DMS - hvad er det ???
- Smittebeskyttelse
- Landsdækkende elite Erfa-grupper
- Ledelse-ERFA grupper med andre erhverv

De er ikke vores kernekunder!



# Tak for opmærksomheden

## Sådan gør de bedste

— en interviewundersøgelse af dygtige mælkeproducenter  
2014

